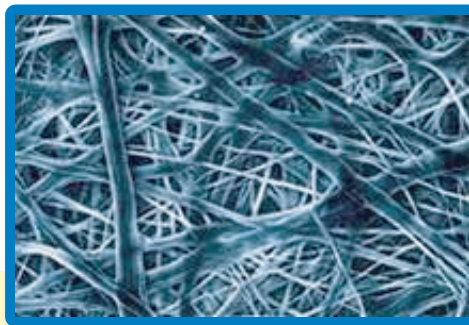
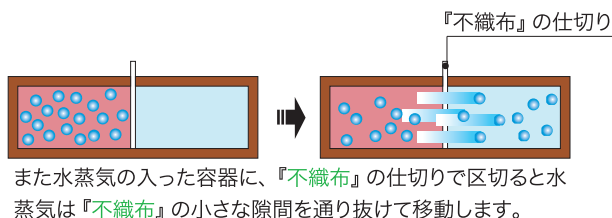
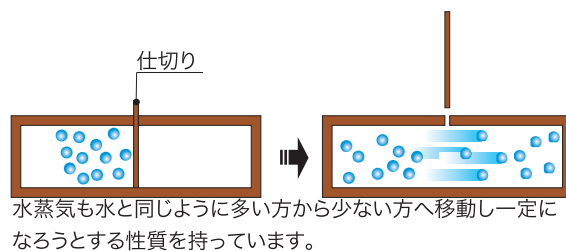
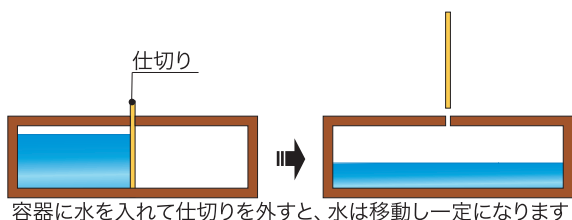


# 熱交換素子のメカニズム

全熱交換器は、給気と排気の間で温度と湿度だけを交換し、室内の温湿度条件に近い状態で屋外の新鮮空気を取入れます。でも、給気と排気の空気を混ぜることなく、温湿度だけを透過するには、特別な『仕切り板』で区切って熱交換しています。



湿気を取り込んで、室外へ排気します。

排気(室外へ)

仕切り板

給気(室内へ)

排気

給気(外気を)

水蒸気をたっぷり含んだ外気が室内へ向かいます。

エアコンで除湿された乾燥した空気が通ります。

冷暖房中の室内では空気の入れ替えが必要ですが、換気するとせっかく冷暖房した熱が逃げてしまいます。効率よく換気するには、いかに室内の温湿度条件に近い状態で給気するかが重要です。